

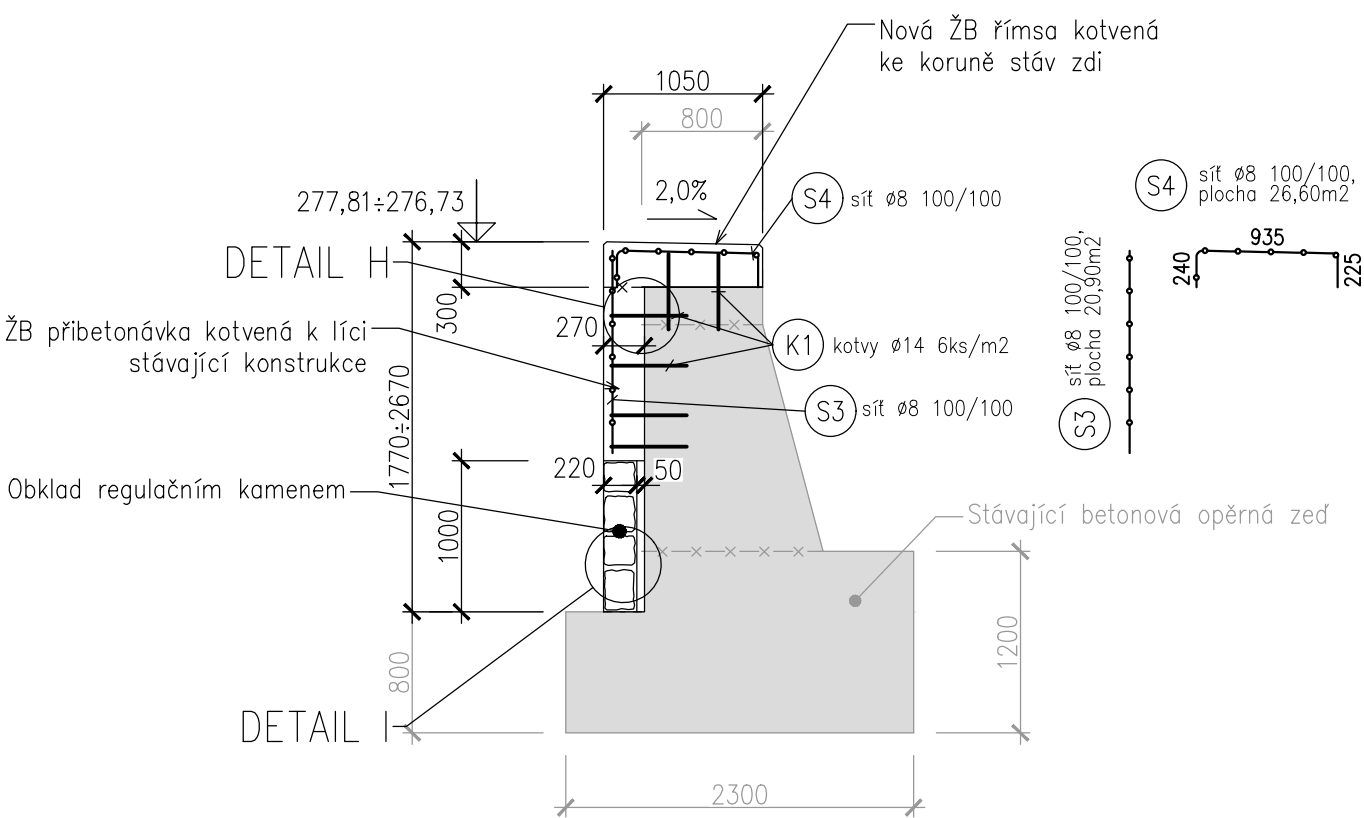
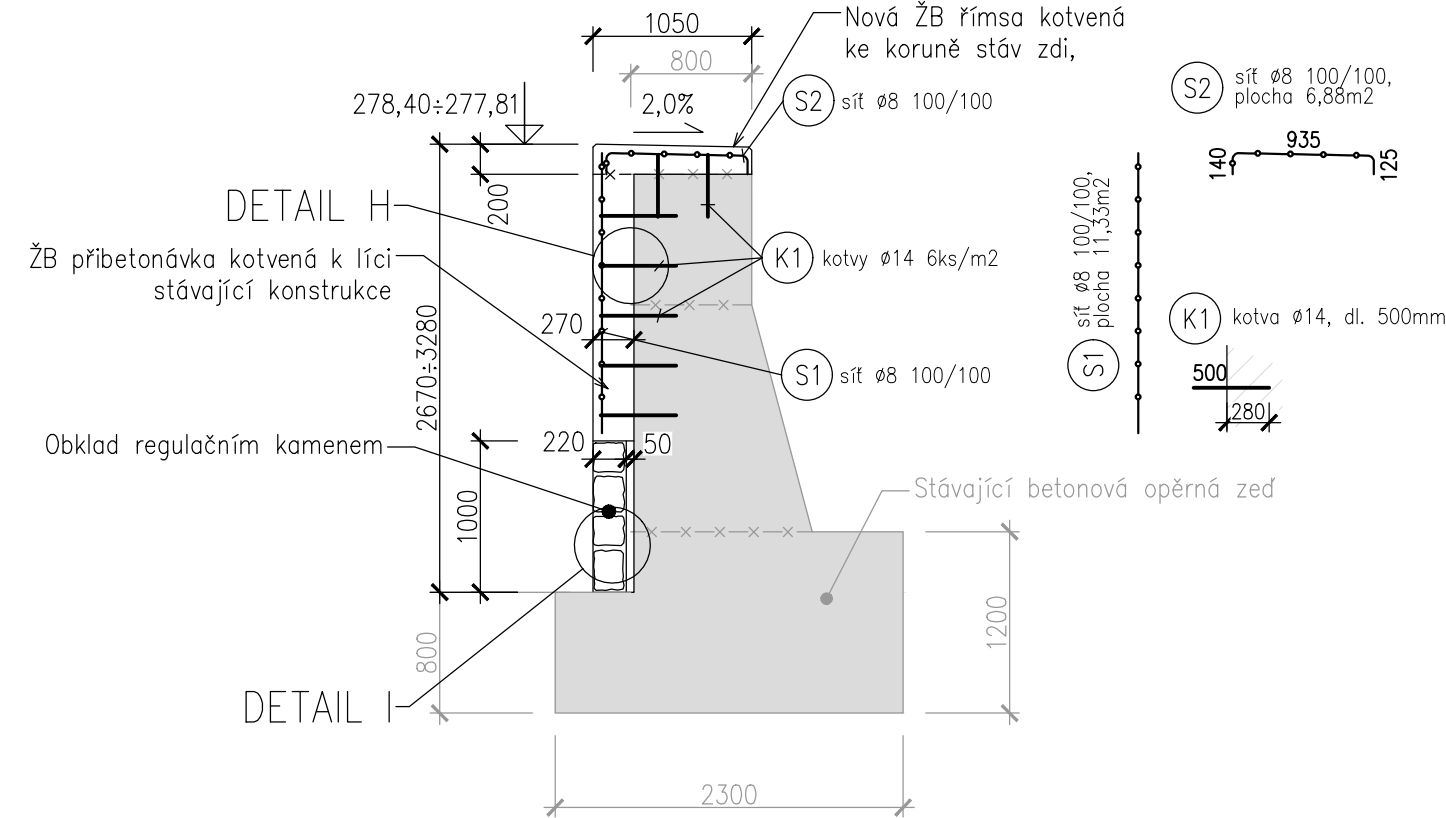
SCHÉMA VYZTUŽENÍ - SANACE PRAVOBŘEŽNÍ ZDI ŠTĚRKOVÉ PROPUSTI

PŘÍČNÝ ŘEZ A-A' - HORNÍ ÚSEK ZDI

M 1:50

PŘÍČNÝ ŘEZ B-B' - DOLNÍ ÚSEK ZDI

M 1:50



TABULKA VÝZTUŽE		
Poz.	Profil	Profil[m]
č.	[mm]	14
K1	14	147
Celková délka [m]		147,00
Přípočet 7% konstrukční výztuž [m]		10,29
Celková délka skonstr. výztuží [m]		157,29
Hmotnost 1 bm [kg/m]		1,21
Hmotnost celkem [kg]		190,32
Celková hmotnost [kg]		190,32

CHEMICKÉ KOTVENÍ TRNŮ K1 DO VRTŮ Ø18 mm, 294 ks

TABULKA KARISÍTÍ Ø8 100x100		
Poz.	Šířka	Plocha
č.	[m]	[m²]
S1	-	11,3
S2	1,20	6,88
S3	-	20,9
S4	1,40	26,6
Součet ploch sítí [m²]		54,38
Přípočet 30% stykování přesahy [m²]		16,31
Plocha celkem [m²]		70,69
Hmotnost 1 bm² [kg/m²]		7,90
Celková hmotnost [kg]		558,44

BETON: C30/37 XC4-XF3-XA1, HV4,T50
OCEL: B 500B
KRYTÍ: 50mm
PŘESAŘ KARISÍTÍ PŘI STYKOVÁNÍ: min. 200 mm
DISTANČNÍ PRVKY: POUŽÍVAT BETONOVÉ
PRACOVNÍ SPÁRY: TĚSNIT BENTONITOVÝMI PÁSKY

TATO DOKUMENTACE NENAHRAZUJE DÍLENSKOU DOKUMENTACI
(VÝKRESY VÝZTUŽE). DÍLENSKOU DOKUMENTACI BUDE ZAJIŠŤOVAT
DODAVATEL STAVBY.

GENERÁLNÍ PROJEKTANT		VODOHOSPODÁŘSKÝ ROZVOJ A VÝSTAVBA a.s. Nábřeží 4 150 56 Praha 5	
PROJEKTANT		Sweco Hydroprojekt a.s. Ústředí Praha Táborská 31, 140 16 Praha 4 praha@sweco.cz; www.sweco.cz	
Kraj ÚSTECKÝ KRAJ		Obec KADAŇ	
Investor POVODÍ OHŘE, státní podnik		Soubor D.1.1_D.1.3_Vykresova_dokumentace.dwg	
JEZ NA OHŘI (KADAŇ – DOLNÍ)		Formát 2 X A4	
JEZ NA OHŘI (KADAŇ – DOLNÍ) – ŠTĚRKOVÁ PROPUST		Datum 08/2021	
D. DOKUMENTACE OBJEKTŮ		Stupeň DPS	
		Zakázka 3334/002	
SCHÉMA VYZTUŽENÍ – SANACE ZDI ŠTĚRKOVÉ PROPUSTI		Měřítko 1: 50	
		Výkres č.: D.1.3.9	